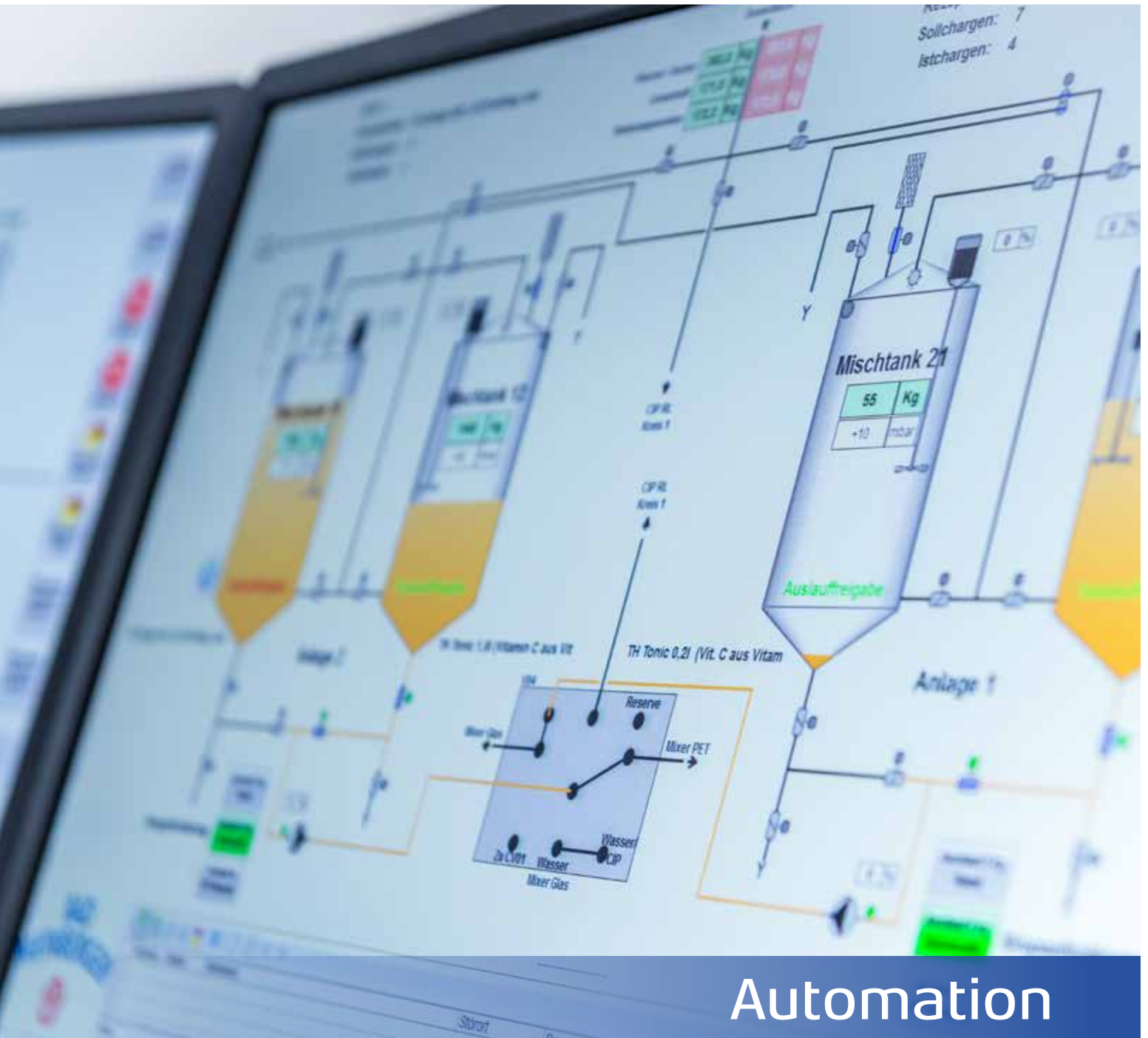
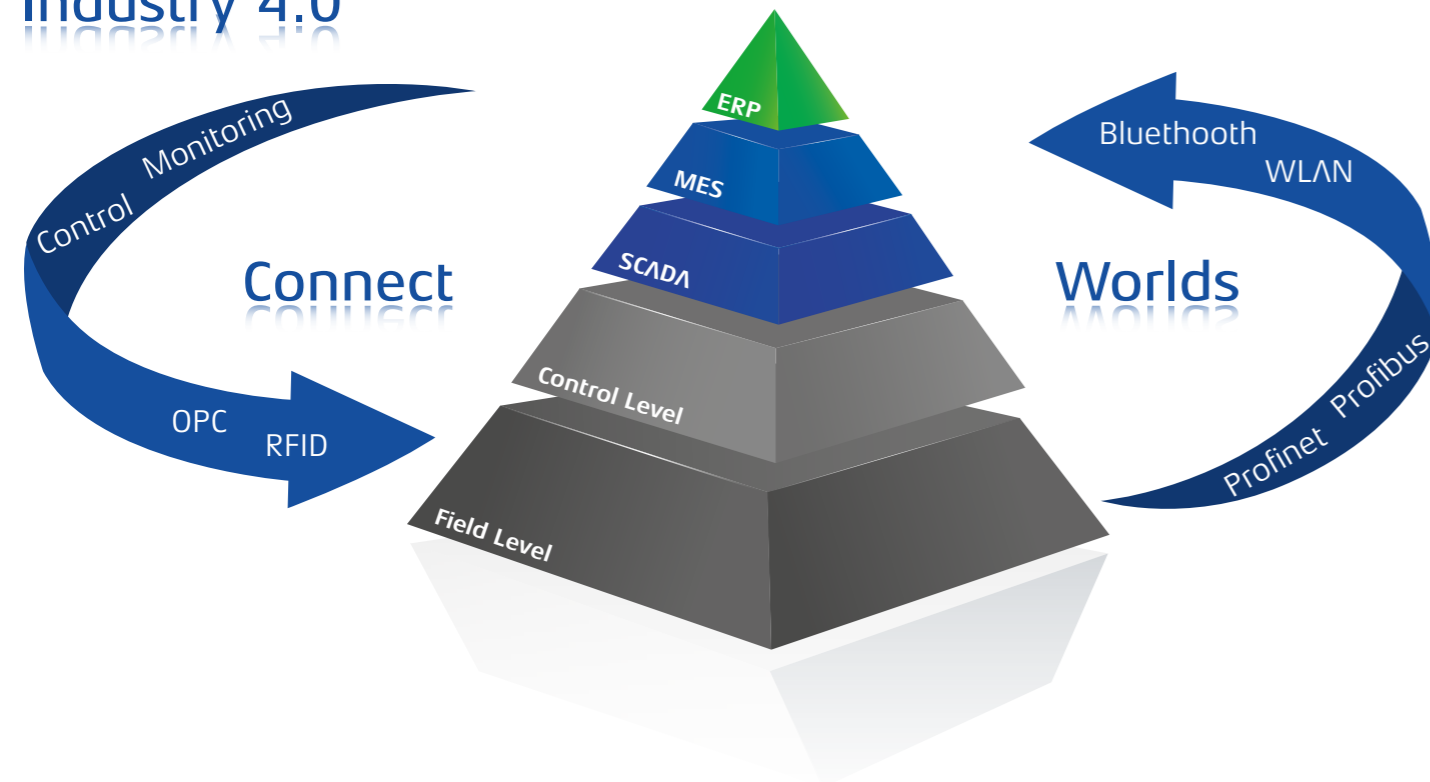


Automation & IT-Consulting	Prozessoptimierung durch Expertise in der Automation	Seite 02
Basic Engineering & Projektmanagement	Maßgeschneiderte Lösungen	Seite 04
E-Technik & Schaltanlagenbau	Individuelle Konzepte	Seite 05
Anlagen- & Produktsicherheit, Wartung & Dokumentation	Für höchste Produktqualität	Seite 06
Customer Support & Service	Kompetente & zuverlässige Betreuung	Seite 07



Industry 4.0



AUTOMATION & IT-CONSULTING

Prozessoptimierung durch Expertise in der Automatisierung

Wellmann Engineering bietet Automatisierungskonzepte für flüssigen Produkte in der Lebensmittel-, Getränke- und pharmazeutischen Industrie.

Zuverlässigkeit, optimale Prozessparameter, innovative Konzepte, bedienerfreundliche Benutzeroberflächen sowie funktionale Sicherheit sind die Grundlagen für eine optimale Automationslösung.

Das auf verfahrens- und prozesstechnische Problemlösungen spezialisierte Automationsteam bietet von der Beratung, Konzepterstellung über IT-Consulting bis zum After-Sales-Service alles aus einer Hand.

Wellmann entwickelt so passgenaue und integrierte IT- und Automationslösungen für Ihre Prozesse und Bedürfnisse und bindet diese Lösungen in vorhandene Infrastruktur ein. Mit bedürfnisgerechtem IT Consulting kann so eine stabile und zuverlässige Prozesstechnik gewährleistet werden.

Die Einhaltung von Budgets und Zeiten sind dabei wichtige Ziele innerhalb des Projektmanagements. Der Projekterfolg wird daher über standardisierte Abläufe innerhalb des Projektmanagements sichergestellt.

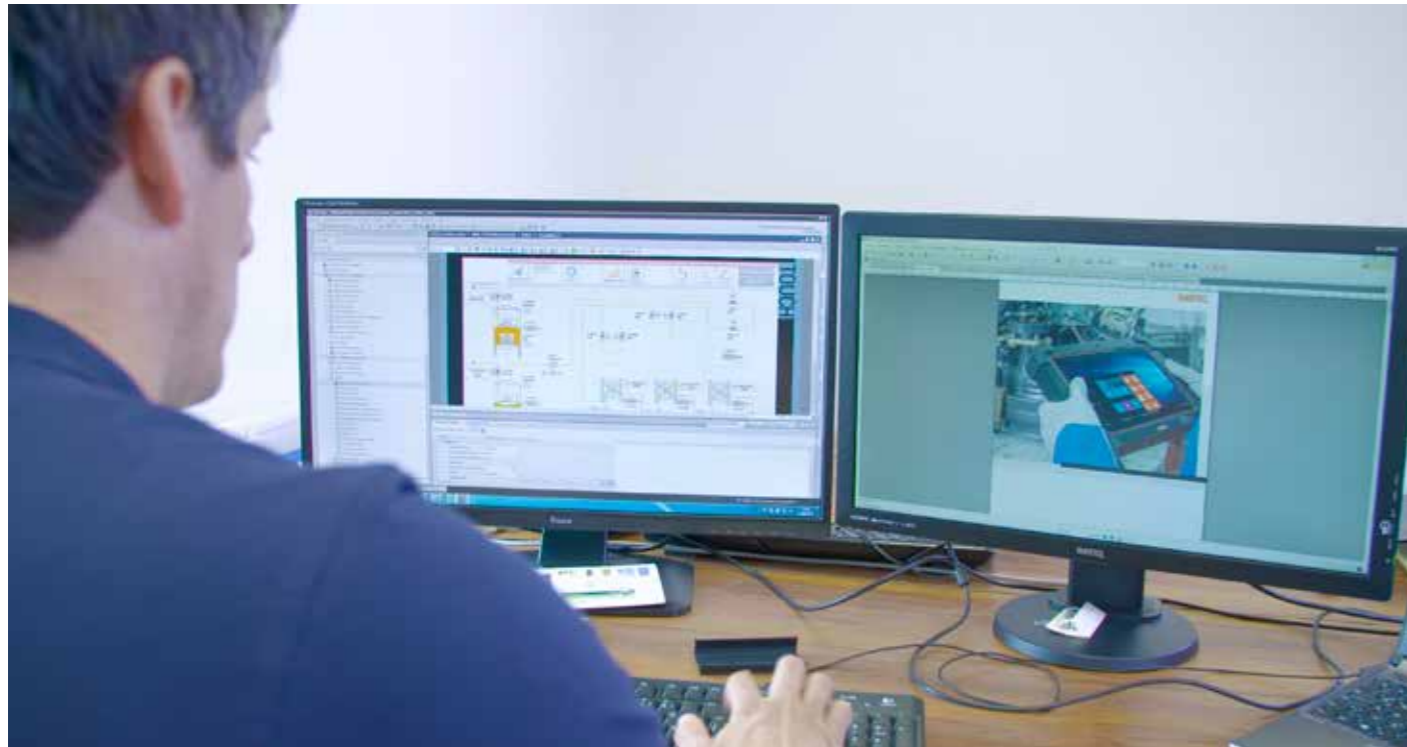
Programmierungs- und Visualisierungskonzepte reichen von der einfachen Regelung bis zur grafischen Visualisierung mit Touchscreen-Bedienung. Die Automatisierungskonzepte bieten vom Betriebsleitsystem mit ERP-Anbindung bis zur Betriebsdatenerfassung mit Chargenrückverfolgung alles, um Ihre Prozesse sicher zu machen.



Unsere Kompetenzen

- SPS & SCADA-Systeme für verfahrenstechnische Anlagen
- Leitsysteme mit Anbindung an ERP-Systeme
- Hardwareengineering über Standardsoftware EPLAN P8 inkl. Eplan-Fluid
- Electric P8 für Elektro-/Pneumatiksysteme
- Software Engineering mit WinCC, Win CC flexible, Totally Integrated Automation (TIA) Portal oder Wonderware nach gültigen FDA-Anforderungen
- Pro-/Retrospektive Softwarevalidierung
- Rezepturverwaltung (Inhaltsstoffe und Verfahrensschritte)
- Rohstofflagerverwaltung
- Chargenrückverfolgung
- Inbetriebnahme
- Kundenschulungen für Bediener und Verantwortliche
- IT Consulting - Beratung rund um IT Hardware und Software
- Software Qualifizierung
- Migration und Modernisierung von bestehenden SPS-Steuern & Visualisierungssystemen
- Erstellung, Überarbeitung und Aktualisierung von technischen Dokumentationen inkl. Datenverarbeitung





BASIC ENGINEERING & PROJEKTMANAGEMENT

Maßgeschneiderte Automatisierungslösungen aus einer Hand

Basic Engineering bildet die Grundlage für jede kundenindividuelle Neukonzeptionen, Erweiterungen oder dem Upgrade einer bestehenden Prozesslandschaft und -steuerungen.

Unsere Kompetenz liegt hierbei in der Beratung und Konzepterstellung, um so Transparenz in der gesamten Prozesskette im Unternehmen zu erzeugen.

Für eine perfekte Umsetzung der Automatisierungskonzepte müssen alle Prozesse von der Basis an betrachtet werden. Genau hier greifen die Konzepte von Wellmann Engineering und sorgen für betriebssichere Prozessführung in Hard- und Software von der produktiven bis zur administrativen Steuerungsebene.

Ein großer Vorteil liegt in einer ganzheitlichen Systembetrachtung, die es ermöglicht Systeme und Datenbanken zu zentralisieren. Mit zentralem Datenhandling werden Konzepte der Industrie 4.0 und der IT-gestützten Unternehmenssteuerung zukunftsorientiert umsetzbar.

Unsere Leistungen

- Planung, Konzepterstellung, Projektierung, Anlagenmodernisierung, Installation und Inbetriebnahme von Automatisierungslösungen
- Qualifizierung und Validierung von Automationssystemen
- Auslegung und Planung von Messstellen und Elektrotechnik
- Durchführung von FAT und Bedienschulungen anhand von Feldsimulationen
- Erstellung von Kalibrierplänen und zugehörigen Fehlerberechnungen
- Engineering, Schaltplanerstellung und Verwaltung des gesamten elektrotechnischen Projektes mit Standardsoftware EPLAN Electric P8
- Lückenlose technische Dokumentation und damit zuverlässiger Anlagenbetrieb
- Auslegung und Berechnung von Funktionsbaugruppen, gemäß Explosionsschutz (ATEX) und funktionale Sicherheit (SIL)
- Industrie 4.0: Anbindung an nachgelagerte Systeme mit dem Ziel beispielsweise intelligente Wartungskonzepte zu erstellen



E-TECHNIK & SCHALTANLAGENBAU

Individuelle Hardwarekonzepte

Hardware- und Software-Engineering aus einer Hand, so versteht Wellmann Engineering die Erstellung von individuellen Konzepten für Ihre Anlage.

Unsere erfahrenen Mitarbeiter unterstützen während des gesamten Prozesses von der Konzepterstellung bis zur Inbetriebnahme. Neben der Auslegung der Komponenten werden die gesamten Installationen abteilungsübergreifend organisiert, so dass keine Schnittstellen zwischen Planung und Ausführung entstehen.

Mit Erstellung der notwendigen Komponentenliste können notwendige Wartungs- und Servicekonzepte maßgeschneidert entwickelt werden.

Zum Full-Service bei Wellmann Engineering gehört ebenfalls ein kompetenter Schaltanlagenbau für elektronische und pneumatische Anlagen unter Einhaltung des Explosionsschutz (ATEX) und der funktionalen Sicherheit (SIL).

Schaltschränke und Schaltanlagen werden mit moderner Technik individuell gefertigt, je nach Anforderung mit eigenem Engineering oder vorhandenen Schaltplänen. Dabei ist die Einhaltung aktueller Normen und Werksvorschriften selbstverständlich.

Unsere Leistungen

- Komplette Hardwarelieferung mit anforderungsspezifischer Auslegung
- Schaltanlagenbau nach UL und EN
- Auslegung und Planung von Messstellen und Elektrotechnik
- Realisierung einzelner Schaltschränke
- Sonderanfertigungen von elektronischen und pneumatischen Anlagen
- Schaltanlagenbau gemäß Explosionsschutz (ATEX) und funktionaler Sicherheit (SIL)
- Verlegung und Installation von Kabeln und Leitungen vor Ort



ANLAGENSICHERHEIT WARTUNG & DOKUMENTATION

Für höchste Qualität im gesamten Prozess

Betriebssichere Anlagen sind Voraussetzung für jeden unternehmerischen Erfolg. Regelmäßige Wartungen sind daher unabdingbar.

Aufgrund des von uns durchgeführten Hardwareengineering sind alle Komponenten bekannt. Aufbauend auf diesen Informationen können unterschiedliche Konzepte Wartungsarbeiten und -intervalle optimieren und Betriebs- und Anlagensicherheit gewährleisten. Ihre Anlage und das Investment ist langfristig geschützt und Ausfallzeiten sind planbar minimiert.

Um eine gleichbleibende Qualität Ihres Produktes zu gewährleisten, ist es notwendig, EMSR-Einrichtungen in regelmäßigen Abständen zu kalibrieren. Dieser Service wird selbstverständlich durch geschultes Personal und geeignete Messwerkzeuge durchgeführt.

Wellmann Engineering steht Ihnen in allen Bereichen rund um ihre Automatisierungstechnik und E-Technik mit hochqualifiziertem Servicepersonal zur Seite. Wir unterstützen Sie bei allen nötigen Prüfungen und führen die Wartung und Instandhaltung Ihrer Anlagen verlässlich und kompetent durch.

Unsere Leistungen

- Durchführung von gesetzlich geforderten Prüfungen nach EN 60204-1 und EN 61439.
- Test von Not-Aus und Sicherheitseinrichtungen
- Wartung Ihrer Schaltanlagen, Schaltschrankprüfung, Verkabelung etc.
- Prüfung der Prozess- & IT-Sicherheit und Durchführung von notwendigen Updates
- Sicherung und Archivierung von Betriebsdaten und Software
- Aufnahme und Pflege der Konfiguration der EMSR-Technik
- Ermittlung von Wartungsintervallen nach nationalen und internationalen Regelwerken.
- Kalibrierung von Durchfluss, Druck, Temperatur, Drehzahl, Stromschleifenkalibrierung
- Erstellung von Wartungsplänen
- Bestandsaufnahme der EMSR-Technik vor Ort
- Überarbeitung und Aktualisierung der bestehenden Dokumentation nach neuesten nationalen und internationalen Anforderungen
- Bedarfsanalyse zur technischen Dokumentation im Unternehmen
- Entwicklung und Erstellung von SOP's und Workflows der Dokumentationsprozesse



CUSTOMER SUPPORT & SERVICE

Kompetente & zuverlässige Betreuung

1. Level Support:

Störfälle können an eine speziell, für unsere Vertragskunden, eingerichtete Servicenummer oder per E-Mail an unser Team gemeldet werden.

Die Ursachenanalyse des Fehlers erfolgt dann innerhalb eines Werktages durch speziell geschultes Personal gemeinsam mit dem Kunden.

Durch gezielte Fragen und Anweisungen wird die Störung analysiert.

2. Level Support:

Kann eine telefonische Lösungsfindung nicht erreicht werden, so erfolgt eine Fehlerdiagnose mittels Fernwartung. Dafür werden Fernwartungsmodems und Software mit den aktuellsten Sicherheitsanforderungen eingesetzt.

3. Level Support:

In den meisten Fällen ist eine Störungsbehebung mittels Telefon/ Fernwartung möglich. Sollte die Störung durch die eingeleiteten Maßnahmen dennoch nicht behoben werden können, so kann ein Servicemitarbeiter entsendet werden.

Unsere Leistungen

- Im Notfall schnelle und zuverlässige, lösungsorientierte Hilfe
- Garantierter Service innerhalb 24 Stunden, 7 Tage die Woche, 365 Tage im Jahr
- Ursachenanalyse durch geschultes Fachpersonal
- Fehlerdiagnose mittels Fernwartung oder Vor-Ort-Analyse
- Programmierung von Alarmierungssystemen
- Predictive Maintenance Konzepte

Service-Hotline

Wellmann Engineering steht Ihnen von Montag bis Freitag von 7.30 - 17.00 Uhr mit einem erfahrenen Mitarbeiter-Team rund um Engineering, Automation und Service zur Verfügung.

Am Wochenende haben unsere Kunden mit einem Servicevertrag einen festen Ansprechpartner, der Ihnen bei Maschinenstillständen zur Seite steht.



Schweißfachbetrieb nach DIN EN ISO 3834-3

Herstellerqualifikation nach DIN EN 1090-2 EXC2 für tragende Bauteile und Stahltragwerke

Qualitätsmanagementsystem nach DIN EN ISO 9001:2015

Qualifizierung für Schweißverfahren nach DIN EN 15614-1

Fachbetrieb nach §19 Wasserhaushaltsgesetz (WHG)

Wellmann Anlagentechnik GmbH

Künsebecker Weg 48

33790 Halle (Westf.)

Tel. +49 (5201) 81 61-60

Fax +49 (5201) 81 61-69

automation@wellmann-engineering.eu

